

# fiche technique

n° révision : 04

REF.124593  
BU/RO/VE/JA



## produit

# Tête pour vaporisateur

## caractéristiques techniques

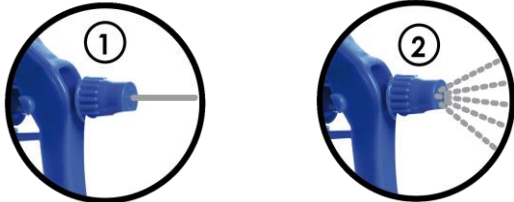
Equipée du dispositif "usage tête inversée"

Verrouillable en transport

Longue gachette réduisant l'effort de pression

Tolérance aux principaux produits couramment utilisés dans le nettoyage

Buse réglable jet (1) -> brouillard (2) :



**composition** polypropylène

**coloris** jaune / bleu/ rouge / vert / blanc

**poids net** 33 gr




**code douane** 84248199

**dimensions du produit** longueur totale (tête + plongeur) : 270 mm  
longueur plongeur seul ( avec système "tête en bas") : 185 mm

## conditionnement & logistique

| 1 - produit   | 2 - colis | quantité         | poids    | dimensions (mm) | qte/palette | dimension et hauteur palette |
|---------------|-----------|------------------|----------|-----------------|-------------|------------------------------|
| sachet de 125 |           | 2 sachets de 125 | 10,04 kg | 390x440x370     | 26 cartons  | 80x120CM 1M95                |

## tableau de compatibilité

|                  |                                 | Bouchon simple  |                       | Bouchon pipette  |                      | Têtes  |                 |
|------------------|---------------------------------|--|-----------------------|---|----------------------|---|-----------------|
|                  |                                 | 28/400<br>réf 157-BS   | 28/410<br>réf 157-BS1 | 28/400<br>réf 157-BP250   | 28/410<br>réf 157-BP | standard<br>réf 156   | maxi<br>réf 155 |
| <b>bouteille</b> | 250 ml - 28/400<br>Réf: 157/25  | X  |                       | X   |                      |   | X               |
|                  | 500ml - 28/400<br>Réf: 157/50   | X  |                       |   | X                    |   | X               |
|                  | 1000ml - 28/410<br>Réf: 157/100 |  | X                     |   | X                    |   |                 |
| <b>bidon</b>     | 650 ml - 28/400<br>Réf: 158/BO  | X  |                       |   |                      | <b>X</b>  | X               |