

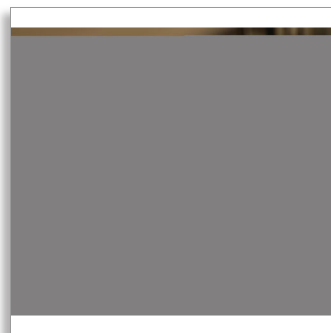
Réf. 1309670



Philips LED
Flamme

5,5 W (40 W)

E14
Blanc chaud
Intensité invariable



8718696474983



Un éclairage agréable pour les yeux

Une lumière confortable par le leader mondial de l'éclairage

Une lumière de mauvaise qualité peut provoquer une gêne visuelle. Aujourd'hui plus que jamais, votre maison doit être correctement éclairée. Les lampes LED Philips répondent à des critères de test très stricts, ce qui leur permet d'être conformes aux exigences EyeComfort†

Optez pour un éclairage de haute qualité

- Retrouvez la lumière blanche et chaude des ampoules à incandescence
- En savoir plus sur l'éclairage

Optez pour une solution de remplacement simple

- Reprend la forme et la taille d'une ampoule flamme halogène
- Éclairage instantané, dès l'allumage
- Pas d'émission d'UV ni d'infrarouges

Optez pour une solution durable

- Ampoules à longue durée de vie : jusqu'à 15 ans
- Meilleur pour votre portefeuille et pour la planète

Créez un éclairage adapté à votre intérieur

- Convient parfaitement pour les équipements décoratifs

Un éclairage LED confortable pour vos yeux

- Conçu pour le confort de vos yeux

PHILIPS

Points forts

Lumière blanche et chaude des ampoules à incandescence



Cette ampoule a une température de couleur de 2 700 K, pour une ambiance chaleureuse et reposante, parfaite pour les moments de détente. Cette lumière à 2 700 K est idéale pour l'éclairage domestique.

Remplace une ampoule flamme linéaire



Avec sa forme esthétique et ses dimensions classiques, cette bougie LED standard constitue une solution d'éclairage moderne basse consommation, idéale pour remplacer une ampoule flamme halogène traditionnelle.

Éclairage instantané



Aucune attente : les ampoules LED Philips atteignent un niveau maximal de luminosité dès

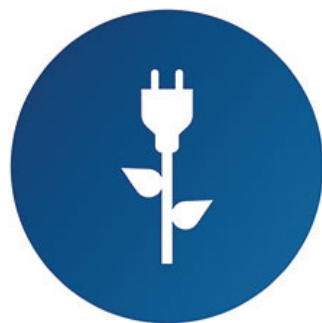
qu'elles sont allumées. Appuyez simplement sur l'interrupteur, et votre pièce est parfaitement éclairée, sans temps de chauffe ni attente.

Durée de vie nominale moyenne de 15 000 heures



Grâce à une durée de vie pouvant atteindre 15 000 heures, vous n'aurez plus à remplacer fréquemment vos ampoules et vous profiterez d'une solution d'éclairage optimale pour plus de 15 ans.

Jusqu'à 80 % d'économie d'énergie



La technologie LED permet d'économiser jusqu'à 80 % d'énergie par rapport à une ampoule classique. Vite rentabilisée, elle vous fera économiser de l'argent année après année, tout en contribuant à la protection de l'environnement.

Convient parfaitement à un équipement décoratif



Éclairage moderne des bougies LED Philips à utiliser pour les luminaires décoratifs tels que les lustres, ventilateurs de plafond, bandeaux lumineux pour coiffeuse et lampadaires.

Pas d'émission d'UV ni d'infrarouges



La lumière ne comprend pas de composante infrarouge, et n'émet donc pas de chaleur. La composante ultraviolette est également absente. Grâce à ces deux caractéristiques, cette lumière ne fait pas pâlir les couleurs des tissus et autres objets.

Caractéristiques

Caractéristiques de l'ampoule

- Forme: Flamme
- Culot: E14
- Intensité réglable: Non
- Tension: 220 - 240 V
- Puissance consommée: 5,5 W
- Puissance équivalente: 40 W

Consommation électrique

- Label d'efficacité énergétique: A+
- Consommation électrique pour 1 000 h: 6 kWh

Caractéristiques lumineuses

- Puissance lumineuse: 470 lumen
- Couleur: Blanc chaud
- Température de couleur: 2700 K
- Effet lumineux/finition: Blanc chaud
- Indice de rendu des couleurs (IRC): 80
- Temps d'allumage: < 0,5 s
- Temps de chauffe à 60 %: Lumière totale instantanée
- Usage: Lumière agréable
- EyeComfort: Confort oculaire

Durée de vie

- Durée de vie de la lampe: 15000 heure(s)
- Nombre de cycles d'allumage: 50000
- Facteur de conservation du flux lumineux: 0,7
- Durée de vie moyenne (sur la base de 2,7 h/jour): 15 an(s)

Dimensions de l'ampoule

- Hauteur: 106 millimètre
- Largeur: 35 millimètre

Autres caractéristiques

- Teneur en mercure: 0 mg
- Facteur de puissance: 0,5
- Ampérage de la lampe: 50 mA
- Groupe de risque de l'ampoule: RG0

Valeurs nominales

- Puissance nominale: 5,5 W
- Flux lumineux nominal: 470 lumen
- Durée de vie nominale: 15000 heure(s)



Date de publication
2018-11-13

Version: 6.1.1

12 NC: 9290 011 57790
EAN: 87 18696 47498 3

© 2018 Philips Lighting Holding B.V.
Tous droits réservés.

Les caractéristiques sont sujettes à modification sans préavis. Les marques commerciales sont la propriété de Philips Lighting Holding B.V. ou de leurs détenteurs respectifs.

www.philips.com

* Conçu pour le confort de vos yeux. Visitez le site www.philips.com/eyecomfort pour en savoir plus sur le clignotement, la lumière stroboscopique et d'autres critères ou pour obtenir des détails sur le produit.

* La valeur de PstLM mesurée est inférieure ou égale à 1,0 conformément à la norme IEC 61547-1 et IEC 61000-4-15.