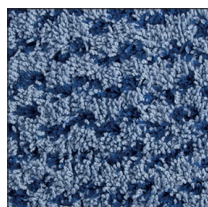


FICHE PRODUIT

Date : 8-07-2021

PULI-SCRUB

Bandeau à scratch, 40 cm



RÉF.	NOTE	COND.	VOLUME (m ³)	POIDS BRUT (kg)	POIDS NET (kg)	DIM. (cm) ↓ ↓ ↓
0803011/PN	Pour support à scratch 40 cm	● 25	0.015	2.26	0.083	42-46x12

DESCRIPTION

Bandeau de lavage et de désinfection. Inserts polypropylène pour une action mécanique augmentée. La structure tri-composition combine confort de glisse, action mécanique supérieure et désincrustation des salissures.

Grâce à sa technologie microfibre multi-couches, les salissures récupérées sont évacuées lors du lavage en machine pour une hygiène irréprochable.

APPLICATIONS

Conseillé pour les sols antidérapants. Convient également pour les sols carrelage, thermoplastiques, modernes, bois.

PRODUIT CERTIFIÉ ECOLABEL

Label environnemental conforme à la norme UNI EN ISO 14024 qui récompense les meilleurs produits éco-durables, en attestant leur impact environnemental réduit tout au long de leur cycle de vie et en les qualifiant sur le marché.

COMPOSITION

Fil : 70% ultra-microfibre (70% polyester + 30% polyamide) + 30% polypropylène

Dos système à scratch : polyester

Microfibre : décitex = 0,14

Produit sans latex





Date : 8-07-2021

INFORMATIONS COMPLÉMENTAIRES

TRAÇABILITÉ :

Quatre étiquettes code couleur. Intégration possible de puce RFID.

PRÉ-IMPRÉGNATION :

Poids à sec : 83 g / Poids imprégné : 233 (+/- 5%) / Capacité d'absorption : 150 ml

Pouvoir couvrant : 40 à 45 m²

INSTRUCTIONS DE LAVAGE :

Jusqu'à 500 cycles (prélavage, lavage, essorage). Température de lavage conseillée : 60°C jusqu'à 90°C. Ne pas utiliser d'adoucissant, de chlore ou eau de javel. Il est conseillé d'utiliser des filets de lavage. Séchage machine possible - Température modérée.

DÉCLINAISONS

Réf. 0802011/PN : PULI-SCRUB à scratch 30 cm

Réf. 0803011/PN : PULI-SCRUB à scratch 40 cm

Réf. 0703021/PN : PULI-SCRUB à scratch 60 cm

